



ご関係者様各位

～日本全国に散らばった、びんと触れ合いながら働く地元の“看板娘”が大集合～
びんむすめプロジェクト、3周年を迎えます！！
今年も新たに6名が加わり、びんむすめは総勢18名に！！
8/18(月)より新宿駅で、全18名が集合したB0×40枚分の超大型広告を展開

日本ガラスびん協会(会長:石塚久継 / 東京都新宿区)は2012年より「ビンのビジンなところを知ってもらおう」をテーマに、びんむすめプロジェクトを展開し今年で3周年を迎えました。

びんむすめプロジェクトは、“地域”をテーマにガラスびんと触れ合いながら働く“地元”の“看板娘”である、『びんむすめ』の力を借りながら、“地域”から日本全国に向けて、“ガラスびんの魅力”を発信するプロジェクトです。

今回は3周年を記念して、18名のびんむすめと18種類のガラスびんが一同に会し、地域の情景の中に溶け込んで、魅力的な佇まいが存在感のある雰囲気を出しています。
都会の喧騒の中、しばし、足を止め“びんむすめ”と“ガラスびん”をご鑑賞いただきたいと思います。

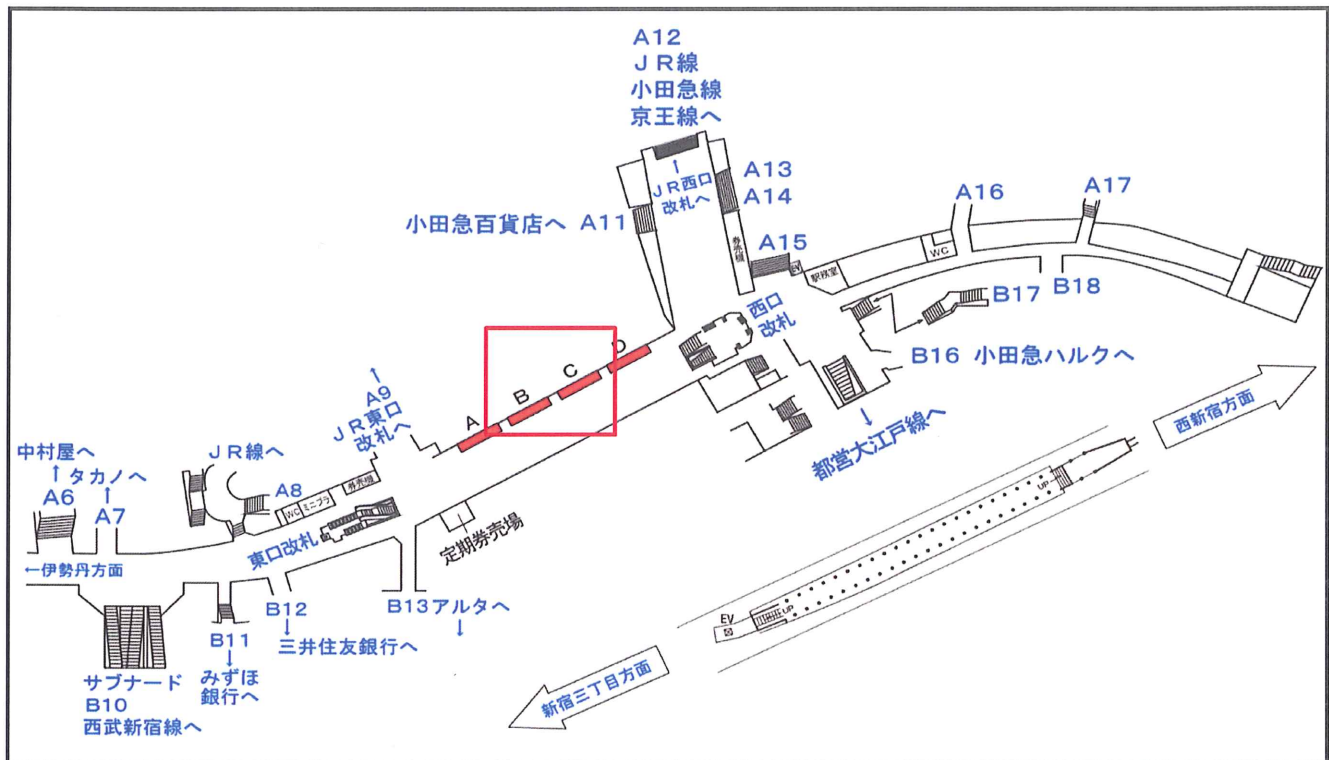


<新宿駅 超大型広告の展開について>

2014度のお披露目を兼ねながら、これまでの全びんむすめ総勢18名が一同に揃った、超大型広告 (B0×40枚)を展開します。

春夏秋冬によって表情を変える、びんむすめとガラスびんをお楽しみいただけます。3周年の積み重ねがあって、このようなダイナミックな展開が実現することになりました。

【新宿駅 掲出場所】 B面&C面での掲載



<その他 エリアの広告展開について>

※その他エリアの広告は、2014年度びんむすめの最寄りの駅で展開いたします。

- ①JR東日本 千葉駅 掲載期間 :8/25-31
- ②JR東海 岐阜駅 掲載期間 :8/26-9/1
- ③JR西日本 京都駅 掲載期間 :8/25-31
- ④JR東日本 山形駅 掲載期間 :8/25-31
- ⑤JR東日本 仙台駅 掲載期間 :8/25-31
- ⑥JR西日本 和歌山駅 掲載期間 :8/25-31

<2014年度 びんむすめ紹介>



宮城県加美郡 中勇酒造店
蕪城文子さん



山形県南陽市 沼田屋養蜂園
石黒悠紀さん



和歌山県田辺市 チョーヤ梅酒
大村和沙さん



京都府宇治市 ユーサイド
志村友里絵さん



岐阜県加茂郡 オークスハート
吉名ぬいさん



千葉県山武郡 HAPPY NUTS DAY
青柳美紀さん

<2013年度 びんむすめ紹介>



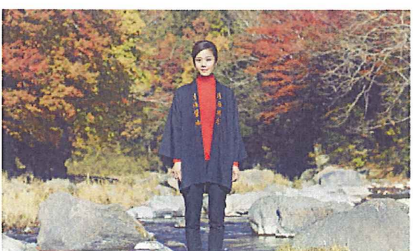
静岡県島田市 木村飲料
塩澤智保さん



三重県北牟婁郡 ギョルメ舎フーズ
五味ゆかりさん



新潟県南魚沼市 八海醸造
若井彩花さん



東京都あきる野市 近藤醸造
上澤杏里さん



佐賀県小城市 友樹飲料
荒木美帆さん



北海道上川郡 美瑛放牧酪農場
雨田章子さん

<2012年度 びんむすめ紹介>



兵庫県明石市 パティスリー・クリ
矢能有利さん



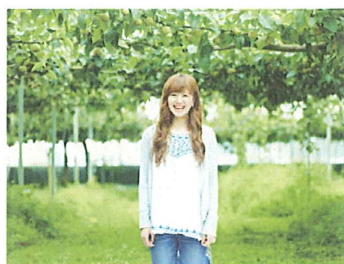
神奈川県川崎市 小泉農園
羽田喜美枝さん



香川県小豆島 井上誠耕園
山西真由加さん



富山県富山市 トンボ飲料
田口茉里栄さん



栃木県宇都宮市 山口果樹園
山口郁美さん



福島県郡山市 金寶酒造仁井田本家
斎藤耀輝さん

<びんむすめプロジェクトについて>

日本全国に散らばった、それぞれの地域のガラスびんと、びんにふれあいながら働く地元の看板娘「びんむすめ」を通して、ビンのビジンなところを知ってもらおうプロジェクトです。
現在、びんむすめは、当協会が展開するプロモーション活動に登場し、ガラスびんの魅力や特性を伝えています。びんむすめWEBサイト、びんむすめfacebookファンページもご覧下さい。

びんむすめWEBサイト : <http://www.glassbottle.org/campaign/binmusume/>
びんむすめfacebookファンページ : <https://www.facebook.com/binmusume.binkyo>

<日本ガラスびん協会のご紹介>

名称 : 日本ガラスびん協会
会長 : 石塚 久継
住所 : 東京都新宿区百人町3-21-16 日本ガラス工業センター3F
目的 : ガラスびん製品の利用啓発並びに利用情報の収集及び提供等を実施
ホームページ : <http://www.glassbottle.org/>

<本件に関するお問合せ先>

日本ガラスびん協会

TEL: 03-6279-2390 FAX: 03-5389-5868